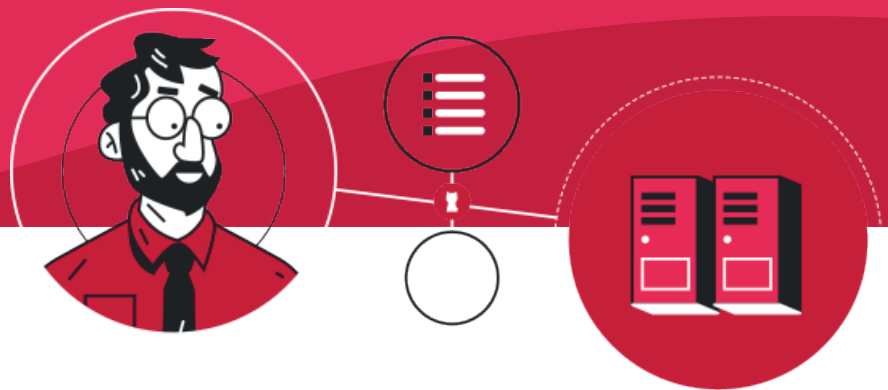




## Verstärken Sie die Sicherheit der sensiblen Zugriffe auf Ihr IT-System



- Zugriffe von Dritten und Zugangsberechtigten **genehmigen** und **kontrollieren**.
- Zugriffe auf kritische Server **rückverfolgen**.
- Sitzungen **ansehen**.

Eine **einfache** Lösung  
**flexibel und leicht integrierbar**



# Zu einer wirklichen IT-Sicherheitspolitik gehören auch Rückverfolgung und Kontrolle der zugangsberechtigten Nutzer.

Ihre Server enthalten **sensible Daten** oder **Applikationen**, die geschützt werden müssen, um die Kontinuität Ihrer Geschäftstätigkeit und das Weiterleben Ihres Unternehmens, aber auch die **Konformität mit der Datenschutzgrundverordnung DSGVO sicherzustellen** (siehe Artikel 25 Absatz 2 Verpflichtung zu datenschutzfreundlichen Voreinstellungen).

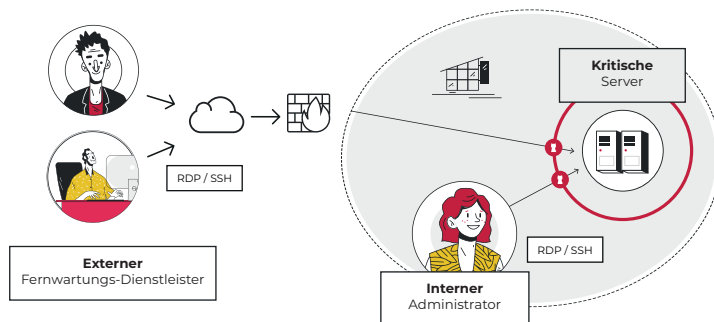
- Jede Handlung auf einem kritischen Server muss unbedingt **überwacht werden sowie rückverfolgbar und leicht identifizierbar sein**.
- Jede **zugangsberechtigte Person** muss eindeutig **identifiziert werden und ihr Zugang beschränkt sein**.

## PROVE IT die Software-Plattform für sichere kritische Zugriffe

### Ein einziger unumgehbarer Zugangspunkt für sensible Zugriffe

Die **Software-Lösung PROVE IT** unterbricht die internen und externen Zugriffe auf das Informationssystem. Sie ist also idealerweise im internen Netz platziert, wo sie als **zentralisiertes Zugangsportal zu den Ressourcen** fungiert.

Ein **sicherer, integrierter digitaler Safe** für Benutzernamen erhöht die Sicherheit der Zugriffe mit Zugangsberechtigung, da die Login-Daten für den direkten Zugriff auf die **kritischen Server nicht offengelegt werden**.



### Anbindung an die bestehende Umgebung

**Einfache Installation:** optimal auf einem eigenen virtuellen Host-Computer (in knapp einer Stunde).

**Schnelle Bereitstellung:** Plattform als einfach und schnell zu integrierendes Pre-Package.

**Nicht invasiv und autonom:** Keine Installation auf Ziel-Servern oder Kunden-Computern.

**Transparenz der Zugriffe auf kritische Server** PROVE IT lässt sich für die Authentifizierung an externe Datenbanken sowie auch an bestehende Sicherheitslösungen anbinden.

**Native Anbindung** an Protokollierungs-Hubs und Lösungen für die Sicherheitsereignisverwaltung (SIEM).

### Den Verlauf der Sitzungen kontrollieren, verfolgen und registrieren

Mit PROVE IT wissen Sie, wer sich in Ihre Server eingeloggt hat, und auch wann und wie. Sie können diese Handlungen zudem in Echtzeit am Bildschirm verfolgen. Die Sitzungen werden aufgezeichnet und können später angesehen werden.

### Hauptfunktionen

- Kontrolle der zugangsberechtigten Nutzer und externen Dienstleister
- Regelung des Zugangs zu kritischen Ressourcen
- Protokollierung der internen und externen Verbindungen sowie der Administrationsvorgänge
- Sicherer elektronischer Safe für die Verwaltung der sensiblen Konten
- Aufzeichnung und Archivierung der Sitzungen
- Erneutes Ansehen zur Analyse und Berichtigung
- Fortgeschrittene Ereignismeldung
- Datenspeicherung gemäß Datenschutzpolitik konfigurierbar
- Die Trennung der Verwaltungsrechte nach Profilen: Auditoren / Operatoren / Administratoren
- Die **REST-API**, die die gängigsten Verwaltungsoperationen erleichtert

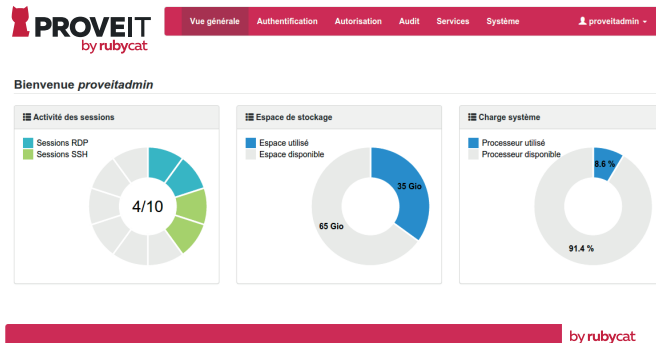
NEU  
PROVE IT  
ADVANCED

# Administration

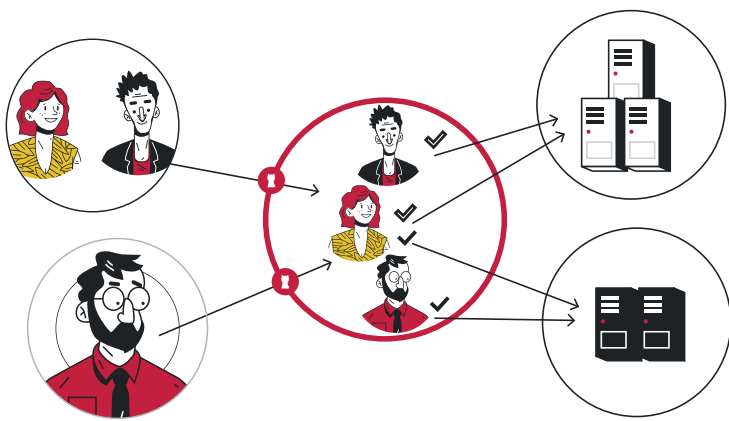
## Eine einfache und intuitive Schnittstelle

Über die Internet-Schnittstelle Verwaltung steht Ihnen ein Dashboard mit einem Überblick über Ihre sensiblen Zugriffe zur Verfügung:

- Aktivität der eingeloggten Nutzer auf dem Portal **PROVE IT**
- Zur Archivierung genutzter Speicherplatz
- Belastung der Plattform



## Definition einer Zugangspolitik



### Authentifizierung der Nutzer

Das autonome und integrierte interne Verzeichnis von PROVE IT erstellt Nutzerkonten und Nutzergruppen.

**Anbindung an externe Verzeichnisse (LDAP, AD) möglich**

### Leistungen

Meldung der sensiblen Server  
**Sichere Bereitstellung** der Zugangsdaten  
Sicherheitspolitik durch **fortgeschrittenen Protokoll-Filter**

### Genehmigung

**Rollenbasierte Zugangskontrolle** (RBAC: Role Based Access Control)

**Granulare Verwaltung** der Zugangsprofile (Zeitspannen, Arbeitszeiten usw.)

## Kontrolle in Echtzeit

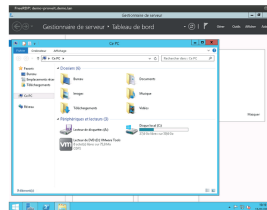
**Abschreckung:** Der Nutzer muss eine Meldung bestätigen. Die Meldung informiert ihn über die Aufzeichnung seiner Sitzung. Dadurch wird er sorgfältiger und aufmerksamer vorgehen.

**Kontrolle in Echtzeit:** Meldung von Ereignissen (je Nutzer, je Gerät) und Verfolgung laufender Sitzungen am Bildschirm.

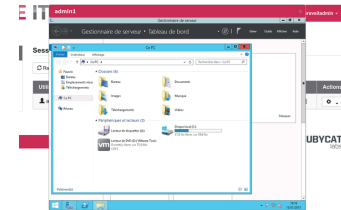
**Prävention böswilliger Aktivitäten:** Abbrechen einer nicht zulässigen Sitzung jederzeit möglich (durch Unterbrechung der Verbindung).

## Sofortige Visualisierung

### Empfänger



### PROVE IT Administrator



## Überprüfbarkeit (Audit)

Connexions archivées

Type	Infos utilisateur	Date de début	Date de fin	Infos service	Statut	Actions
SSH	prestataire2 INFRA	2015-10-02 15:12:22	2015-10-02 15:12:55	frontal-application1	✓	▶
RDP	admin1 INFRA	2015-10-02 15:07:35	2015-10-02 15:08:57	AD INFRA	✓	▶ ⬇
SSH	prestataire2 INFRA	2015-10-02 09:44:39	2015-10-02 09:45:03	frontal-application1	✓	▶
RDP	admin1 INFRA	2015-10-02 09:43:26	2015-10-02 09:44:15	AD INFRA	✓	▶ ⬇
SSH	prestataire2 INFRA	2015-09-30 11:37:40	2015-09-30 11:41:48	frontal-application1	✓	▶
RDP	admin1 INFRA	2015-09-30 11:36:43	2015-09-30 11:37:03	AD INFRA	✓	▶ ⬇
SSH	prestataire2 INFRA	2015-09-23 14:14:06	2015-09-23 14:14:40	frontal-application1	✓	▶

### Optimieren von Ermittlungs- und Suchzeiten

Beim Ansehen der vergangenen Sitzungen, finden Sie die Ursache eines Problems oder einer Anomalie über die protokollierten Verbindungen. Die schnelle Suchfunktion zeigt Ihnen Datum, Nutzer, Abteilung usw.

### Erfolg wiederholen

Sie haben eine Sitzung erfolgreich abgeschlossen? Mit PROVE IT können Sie sie später noch einmal ansehen.

## Nutzer-Portal

Der zugangsberechtigte Nutzer loggt sich über seinen native Client (RDP oder SSH) in das Portal PROVE IT ein und authentifiziert sich.

Ein personalisierter Kiosk zeigt ihm die für sein Profil zulässigen Server an.

Nach Auswahl eines Servers erscheint die Meldung, dass seine Sitzung aufgezeichnet wird. Er kann dann die Verbindung mit der zulässigen Ressource ablehnen oder akzeptieren.

Die Verbindung mit dem Ziel-Server erfolgt dann transparent.



## Technische Merkmale

<b>Erforderliche Architektur</b>	Dedizierter Server (physisch oder virtuell <sup>(1)</sup> )
<b>Speicherung der Aufzeichnungen</b>	System für dedizierte Dateien (zur Unterstützung der Netzwerkspeicherung)
<b>Datendurchsatzrate</b>	Circa 1,5 Mo/Minute/aktive <sup>(2)</sup> Sitzung
<b>Unterstützte Protokolle</b>	RDP (Weiterleitung auf die Festplatten, Dateienübertragung, Zwischenspeicher usw.) SSH (SCP, SFTP, Port Forwarding usw.) Unterstützung weiterer Protokolle über Proxy Server

(1) VMware ESX 5+, Microsoft Hyper-V 2008+, QEMU/KVM

(2) Durchschnittlich festgestellte Datendurchsatzrate bei einer RDP-Aufzeichnung, als Video kodiert (abhängig u.a. von Format, Qualität, Anzeige-Auflösung)

## Einsparung durch die passende Lizenz

Die PROVE IT-Lizenz richtet sich ausschließlich nach der Anzahl der gleichzeitig möglichen Verbindungen.

- Anzahl der zugangsberechtigten Nutzer: unbegrenzt
- Anzahl der zulässigen Ziel-Server: unbegrenzt



**Rubycat** ist ein **französischer Software-Hersteller, der auf die Rückverfolgbarkeit und Zugangskontrolle von Informationssystemen spezialisiert ist.** Wir führen alle Phasen unserer Entwicklungen selbst durch. Das garantiert die Qualität unserer Produkte und gewährleistet die Anpassung der Software an die spezifischen Bedürfnisse unserer Kunden.

Das **Rubycat**-Team begleitet Sie mit seiner umfassenden Erfahrung und Expertise in IT-Sicherheit bei der Umsetzung und Weiterentwicklung Ihrer Projekte (Support, Beratung, Fortbildung).

Wir sind auf allen Sektoren tätig, in der privaten Wirtschaft wie bei Einrichtungen der öffentlichen Hand: Gesundheit, Versicherungen auf Gegenseitigkeit, Gemeinden und Gebietskörperschaften, Supermarktketten, KMU, kleine und mittlere Industriebetriebe usw.).



Rennes - FRANCE  
[www.rubycat.eu](http://www.rubycat.eu)

Copyright © 2019-2020 - Rubycat